

Yukarıdaki dikdörtgen şeklindeki buğday tarlasının alanı kaç m<sup>2</sup>'dir?

$$Alan = 120 \cdot 250 = 30000 \text{ m}^2$$



Yukarıda verilen daire planına göre;

- Bu daire kaç m<sup>2</sup>'dir?

$$A = 14 \cdot 13 = 182 \text{ m}^2$$

- Bu dairenin salonu kaç m<sup>2</sup>'dir?

$$A = 5 \cdot 9 = 45 \text{ m}^2$$

- Bu dairenin çocuk odası kaç m<sup>2</sup>'dir?

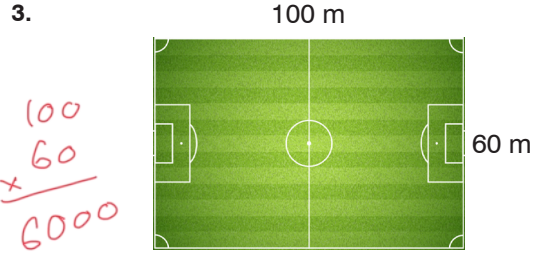
$$A = 8 \cdot 5 = 40 \text{ m}^2$$

- Bu dairenin yatak odası mutfağından kaç m<sup>2</sup> daha büyüktür?

$$Yatak Odası = 6 \cdot 5 = 30 \text{ m}^2$$

$$Mutfak = 5 \cdot 5 = 25 \text{ m}^2$$

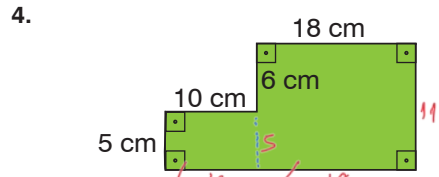
$$30 - 25 = 5 \text{ m}^2$$



Yukarıdaki dikdörtgen şeklindeki futbol sahasının alanı kaç m<sup>2</sup>'dir?

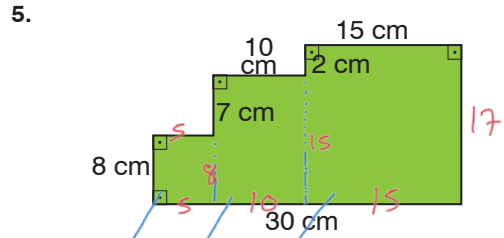
$$\begin{array}{r} 100 \\ \times 60 \\ \hline 6000 \end{array}$$

$$6000 \text{ m}^2$$



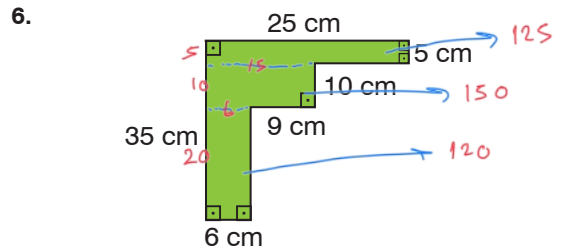
Yukarıda verilen şeklin alanı kaç cm<sup>2</sup>'dir?

$$50 + 198 = 248 \text{ cm}^2$$



Yukarıda verilen şeklin alanı kaç cm<sup>2</sup>'dir?

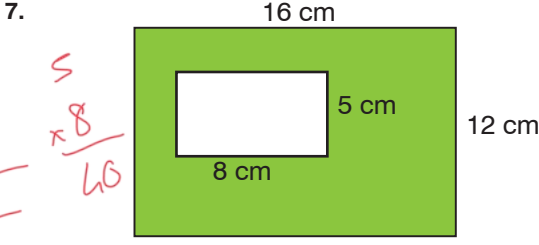
$$60 + 150 + 255 = 465 \text{ cm}^2$$



Yukarıda verilen şeklin alanı kaç cm<sup>2</sup>'dir?

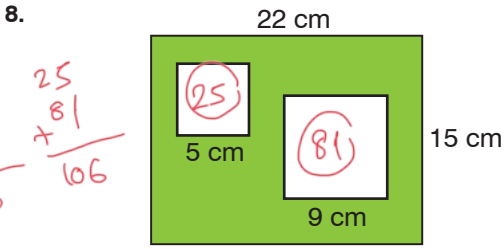
$$125 + 150 + 120 = 395 \text{ cm}^2$$

## Klasik 24



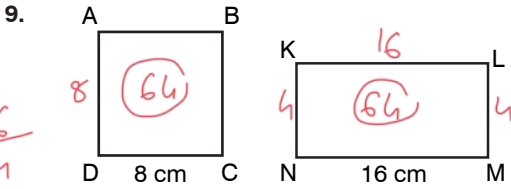
Yukarıdaki şekiller dikdörtgen olduğuna göre taralı alan kaç  $\text{cm}^2$ 'dir?

$$192 - 40 = 152 \text{ cm}^2$$



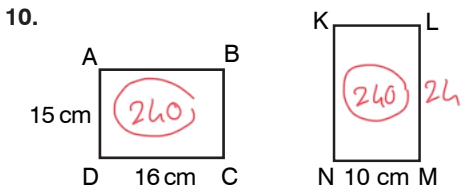
Yukarıdaki şekilde dikdörtgenle içindeki kareler arasında kalan kaç  $\text{cm}^2$ 'dir?

$$330 - 106 = 224 \text{ cm}^2$$



Yukarıdaki ABCD karesinin alanı ile KLMN dikdörtgeninin alanı birbirine eşittir. Buna göre |LM| kaç  $\text{cm}$ 'dir?

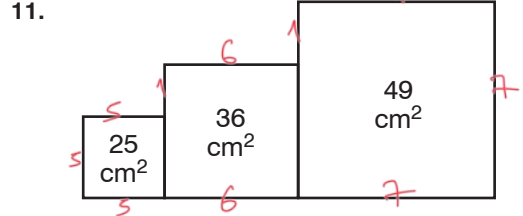
$$4 \text{ cm}$$



Yukarıdaki ABCD dikdörtgeninin alanı ile KLMN dikdörtgeninin alanı birbirine eşittir. Buna göre |LM| kaç  $\text{cm}$ 'dir?

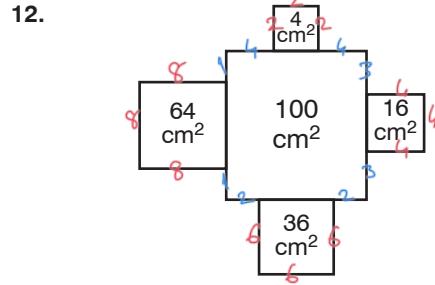
$$24 \text{ cm}$$

## Geometrik Şekiller Dikdörtgenin Alanı



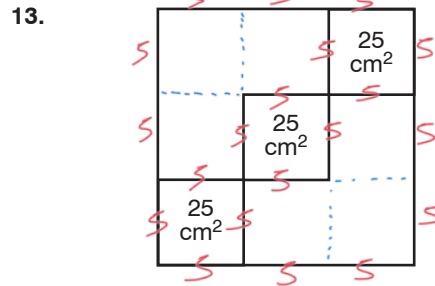
Yukarıdaki karelerden oluşmuş şeklin çevresi kaç  $\text{cm}$ 'dir?

$$C = 15 + 13 + 22 = 50 \text{ cm}$$



Yukarıdaki karelerden oluşmuş şeklin çevresi kaç  $\text{cm}$ 'dir?

$$C = 24 + 18 + 12 + 6 + 20 = 80 \text{ cm}$$



Yukarıdaki şekil bir tane büyük ve içindeki birbirine eş üç küçük kareden oluşmuştur.

Buna göre büyük karenin çevresi kaç  $\text{cm}$ 'dir?

$$C = 60 \text{ cm}$$